



Flèche
Biodécodage Academy

PLAN DE ESTUDIOS DE LA FORMACIÓN

¿QUÉ ES LA BIODÉCODAGE PRÁCTICA?

La Biodécodage Práctica o Descodificación Biológica es un nuevo paradigma de las enfermedades para sanar en ellas sus raíces. Es una metodología terapéutica creada por *Christian Flèche*, tras años de investigación y 30 años de experimentación basada en el sentido biológico de todas las enfermedades.

¿Qué es una enfermedad?

Una solución con intención positiva que ofrece la biología para adaptarse a un impacto emocional sufrido en un instante preciso que no se supo o no se pudo expresar ni resolver.

Así la enfermedad se convierte en un camino de sanación del cuerpo y también de algo más profundo que el cuerpo físico: tus emociones, tus creencias, tu historia, tus identificaciones.

¿Qué es la terapia con Biodécodage?

Practicar protocolos sencillos concretamente:

Para encontrar el momento inicial de creación de la enfermedad, momento inconsciente, (transgeneracional, proyecto sentido, conflicto programante, estructurante)

Para descubrir y cambiar la estructura interna de este instante (creencias, identificación)

Para permitir nuevos aprendizajes, nuevas percepciones del pasado, nuevas competencias.

La Descodificación Biológica integra elementos teóricos y prácticos planteados por Ryke Geerd Hamer, Marc Fréchet, Georg Groddeck, y sirve de diferentes enfoques de las terapias breves orientadas hacia la solución, como el enfoque de Milton Erickson, Philippe Lévy.

La Descodificación Biológica **no toma el lugar del médico**, trabaja en equipo con el médico, y los pacientes siempre deben seguir todos los tratamientos médicos.

CREADA Y DIRIGIDA POR **CHRISTIAN FLÈCHE**



La Escuela francesa de Descodificación Biológica o Biodécodage práctica de *Christian Flèche* fue fundada en 1993 y es dirigida por Christian Flèche bajo su *Saber Hacer*, quien vuelca en ella la experiencia de toda su vida y diseña junto a sus especialistas una formación pionera en investigación y enseñanza. A través de teoría y protocolos prácticos, desde el primer encuentro los participantes integran la información tratando sus propios conflictos.

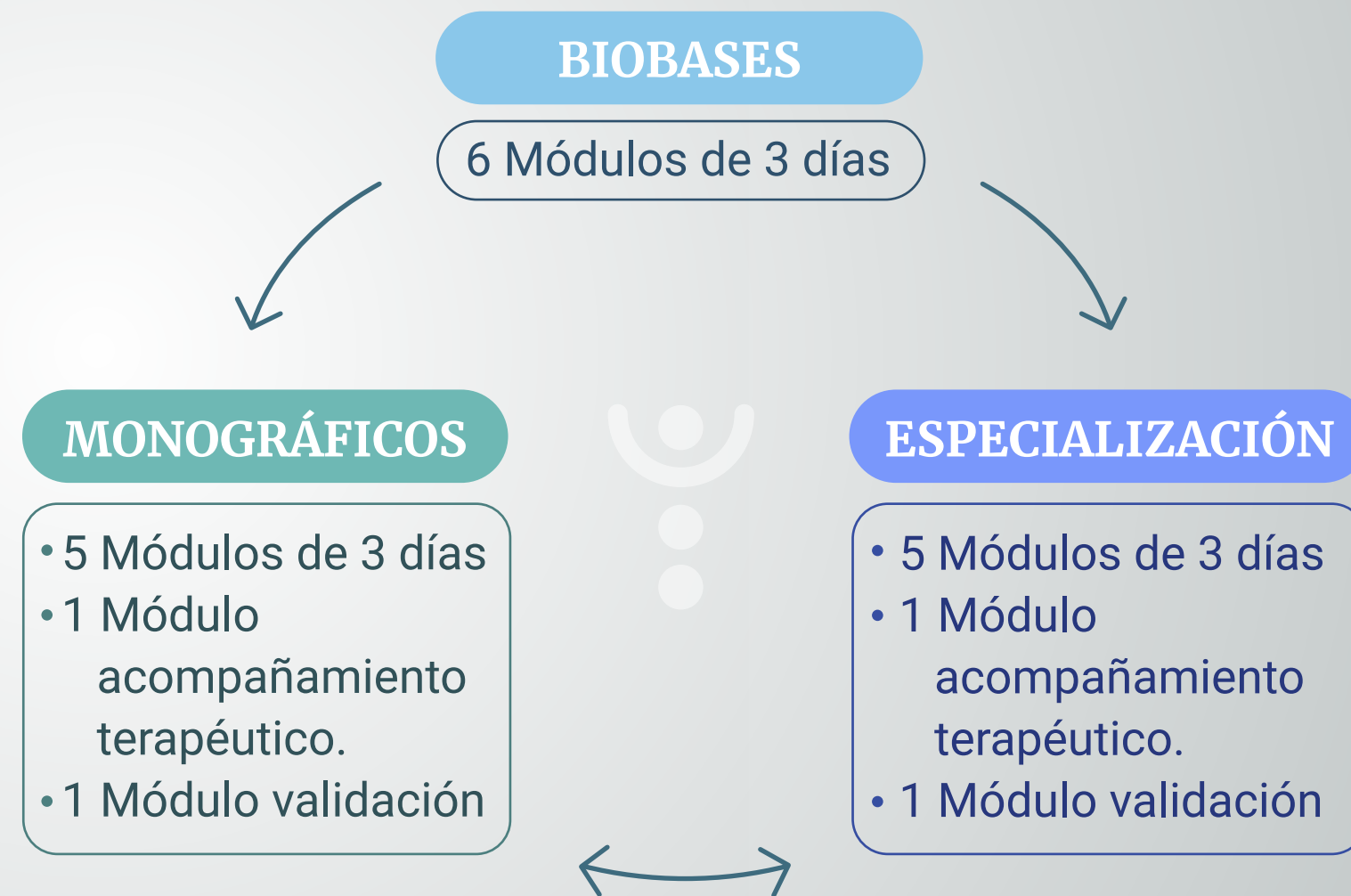
Con presencia en más de 22 países, la Escuela de Biodécodage Práctica imparte su formación dirigida a psicólogos, terapeutas, profesionales de la medicina e interesados en descubrir cómo funciona la Psicósomática clínica por sanación.

En 2000 Christian Flèche escribe su primer libro de Descodificación Biológica, herramienta terapéutica fruto de sus años de investigación con múltiples pacientes y de sus encuentros, entre otros, con Hamer, Marc Fléchet y obras de Milton Erickson de quienes aprende y cuyo saber le impulsan a crear una nueva forma de Terapia Breve a través de protocolos vivenciales.

Actualmente tiene publicados más de una veintena de libros, traducidos en diferentes idiomas, y continúa investigando y escribiendo mientras se dedica a la docencia invitado en todo el mundo con su Escuela, para enseñar Biodécodage o Descodificación Biológica Práctica.

FORMACIÓN DE BIODÉCODAGE

Práctica de Christian Flèche



Mira el vídeo en nuestro canal de YouTube

Canal: Biodescodificación Christian Flèche en español

Formación Biodescodificación Christian Flèche

PROFESORES



Christian Flèche



Jean - Guillaume Salles



Ana María Manzano



Gladys Tobar



Gutberto Flores



Katherine Chavarro



Adriana Gómez

PRIMER CICLO BIOBASES

Comprende las bases de la descodificación biológica y sus fundamentos:

BIOBASES 1

BIOBASES 2

BIOBASES 3

BIOBASES 4

BIOBASES 5

BIOBASES 6

BIOBASES 1

Descubrir los fundamentos de las enfermedades y aprender a cambiar las raíces de ellas.

- Sentido biológico y evolución.
- Dos lógicas conviven en nosotros.
- Sentido biológico.
- Tres ejes de supervivencia.
- Camino del resentir: La Bio-diana.
- El hecho y el sentido dado.
- La Biodiana - El Biochoc.
- Resentir primario, secundario y transgeneracional.
- Resentires negativos.
- Resentires no específicos.
- Resentires positivos.
- El conflicto desencadenante.
- El conflicto programante.
- El conflicto programante estructurante.
- Biodiana y línea de tiempo, una visión de conjunto.

- Los tres señuelos (mentiras/engaños)
- Las 5 profundidades de la terapia.
- La Tripolaridad en biodescodificación.
- Filogénesis y ontogénesis.
- Conflicto de diagnóstico.
- Conflicto de procusto.
- Varias opciones de «biologización» posible.
- *Protocolo: La bolita.*
- *Protocolo: Ir a la Bio-diana.*
- *Protocolo: La bisagra.*
- *Protocolo: Multi anclaje sensorial.*
- *Protocolo: Los 4 títulos.*
- *Protocolo: Significado de un síntoma en mi cultura.*
- *Protocolo: Diálogo con una parte del cuerpo.*

BIOBASES 2

Primer paso del estudio práctico de los vínculos entre los órganos, sentido biológico, emociones y fases de la enfermedad.

- 1ª Etapa de la Biología: El Tronco cerebral.
- Resumen básico de las funciones de los órganos y tejidos derivados del endodermo y asociados al tronco cerebral.
- El conflicto autodesencadenante o conflicto endógeno.
- El síndrome de agotamiento.
- Las alergias.
- La cronicidad.
- Las insuficiencias.

- El conflicto de miedo.
- Relación: órganos / conflictos de miedo según los matices del resentir.
- Los gérmenes o microbios.
- Protocolo: carta al propio cuerpo.
- Protocolo: las fases de la enfermedad.
- Tratar un conflicto autoprogramante.
- Protocolo: Los microbios.
- Protocolo: ¡Planta tus gérmenes!
- Las tres esculturas.



BIOBASES 3

Estudio Práctico de la estructura profunda de las enfermedades.

- 2ª Etapa de la Biología: El cerebelo.
- Funciones de los órganos asociados al cerebelo.
- Los tres planos de conflictos.
- La crisis épica o C.E.
- Los medicamentos.
- Síntomas cerebrales.
- Goma y tintero - El que borra y el coleccionista.
- Contacto imprevisto.
- Protocolo: Vínculo, identidad y cáncer.
- Protocolo: Migraña, cefalea, dolores de cabeza.

BIOBASES 4

Elaboración del portal de entrada a la Biología, abordaje de los conflictos bloqueantes.

- 3ª Etapa de la biología.
- Lateralidad: lado izquierdo - lado derecho.
- Conflictos bloqueantes y limitantes.
- El portal de entrada a la biología.
- Iniciación a los predicados.
- Protocolo: Valor y línea de tiempo.
- Protocolo: Lado derecho y lado izquierdo.
- Protocolo conflictos candado: Dibujo sanador.
- Protocolo conflictos candado: el Multi-Desbloqueante.
- Protocolo: Los dos espejos.



BIOBASES 5

Estudio de la polaridad masculina y femenina.

- 4ª Etapa de la biología: El Córtex cerebral.
- Resumen de las funciones de los principales órganos asociados.
- Funcionamiento del córtex cerebral: La báscula hormonal.
- Zurdas – Zurdos.
- El dolor.
- Embarazo y nacimiento.
- Protocolo: Buscar nuestro punto débil 4ª etapa.
- Protocolo: Equilibrar nuestras polaridades.
- Embarazo y doble línea del tiempo.

BIOBASES 6

Proceso de validación teórico-práctica de los módulos vistos.

- Demostración.
- Preguntas.
- Secuencia de la terapia en bio (repaso de todos los talleres y como utilizarlo en la terapia).
- Aprendizaje de la relación con PNL: sincronización, reformulación.
- Definición objetivo (Zoom con profesor).
- Acceso ocular.
- Verificación en la forma de pensar bio.
- Validación: repaso de toda la teoría.



VALIDACIÓN PRIMER CICLO

- Responder el cuestionario de Primer ciclo por escrito.
- Evaluación en vivo (responder una pregunta) de los temas del Primer ciclo.

SEGUNDO CICLO MONOGRÁFICOS

Comprende temas complementarios y esenciales de la biodescodificación biológica para el tratamiento de casos en terapia.

1 CREENCIAS

2 TRASTORNOS DE COMPORTAMIENTO

3 TRANSGENERACIONAL

4 PROYECTO SENTIDO, CICLOS BIOLÓGICOS, RANGO DE HERMANDAD

5 ¿POR QUÉ SER TERAPEUTA?

MÓDULOS DE SUPERVISIÓN

1 CREENCIAS

Requisito Previo: Biobases, tener formación básica en PNL o ser terapeuta.

En este módulo aprenderás:

- ¿Qué es una creencia?
- ¿Cuándo, cómo y por qué se establece esa creencia?
- Y, sobre todo, ¿cómo desenmascarar las creencias y liberarse de ellas?

El curso es desde la práctica y el cambio: cómo modificar nuestras creencias limitantes para recuperar la libertad del ser y la unidad del Yo.

LA IMPORTANCIA DE TRANSFORMAR LAS CREENCIAS

Nuestras creencias pueden moldear, influir e incluso determinar nuestro grado de inteligencia, nuestra salud, nuestra creatividad, la manera en que nos relacionamos, pueden ayudarnos en nuestro estado de felicidad y de éxito. Por esto es importante identificarlas y transformar las creencias limitantes que no nos permiten ser feliz y vivir sanamente.

2 TRANSGENERACIONAL

Abierto al público y un día iniciación 8 horas a los alumnos nuevos (+70 USD).

En este módulo vamos a explorar el espacio - tiempo de los ancestros. Descubriendo cómo influye en nuestra vida la historia transgeneracional, a través de nuestros síntomas, nuestro oficio, nuestras pasiones.

1. Recuperar nuestro centro, nuestro poder.

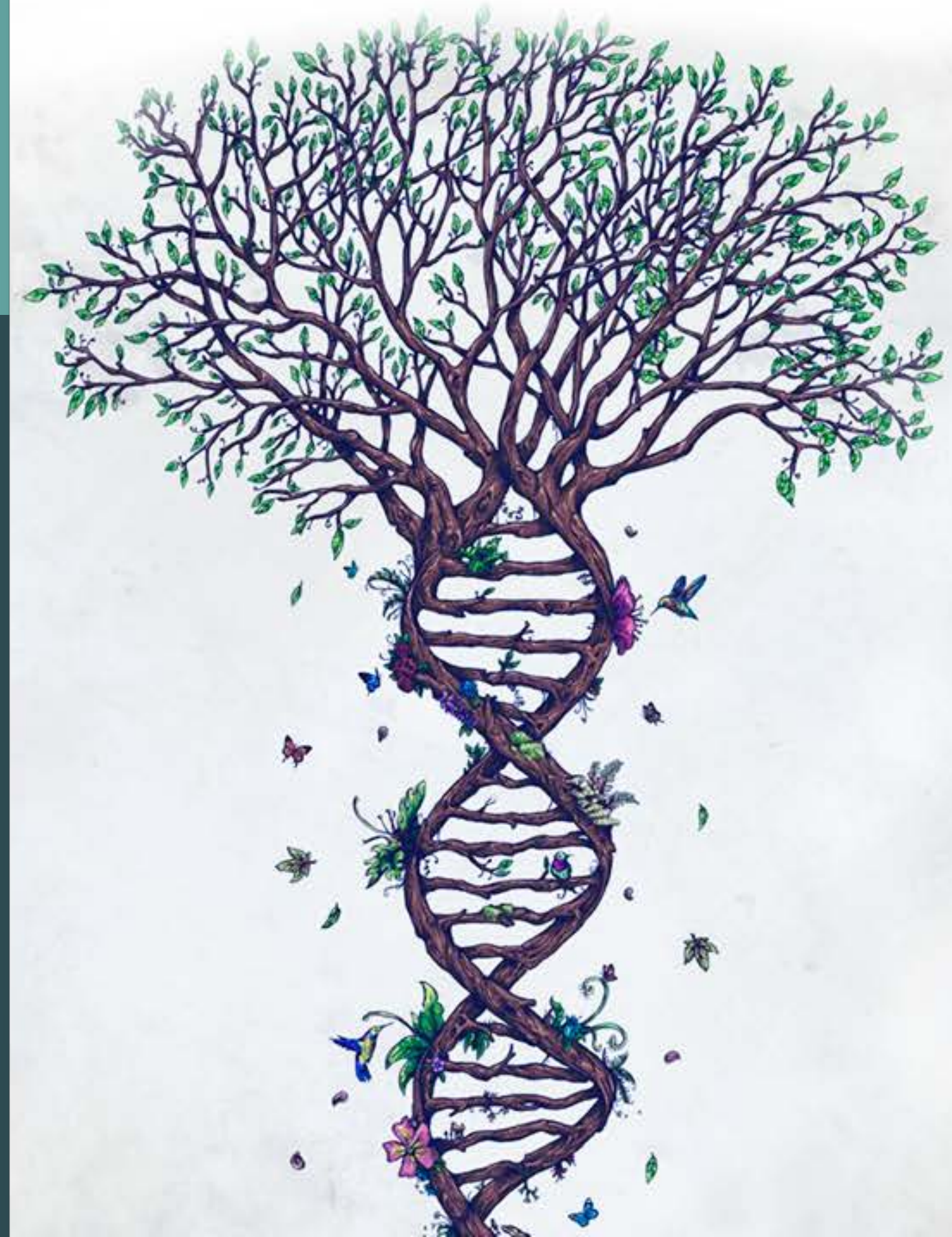
Todas las Familias tienen una historia.

¿Qué significa Transgeneracional?

- Lo que pasa de generación en generación.
- Es todo lo que ha pasado antes de la concepción.

PRINCIPIOS DE BASE

1. Todo aquello que no se reconoce regresa en forma de destino. El problema es la negación.
2. El síntoma que presentan los descendientes nos informa un resentir vivido por los ascendientes.
3. Aquella a quien se borra o se olvida en los ascendientes reaparece entre los descendientes.
4. Lo que se transmite es la información que garantiza la supervivencia de la especie, es decir, de la descendencia.



3 TRASTORNOS DE COMPORTAMIENTO

Requisito Previo: Biobases.

Descubriremos cómo nuestro cerebro inconsciente tiene en la memoria los múltiples conflictos que dirigen nuestra vida y cómo liberar aquellos que nos limitan.

Los trastornos del comportamiento son la manifestación de los conflictos biológicos que no han podido manifestarse, ni en el cuerpo, ni en el cerebro. Según su intensidad podrá ir desde los rasgos de nuestra personalidad hasta las enfermedades mentales.

PROYECTO SENTIDO, 4 CICLOS BIOLÓGICOS, RANGO DE HERMANDAD

Abierto al público y un día iniciación 8 horas a los alumnos nuevos (+70 USD).

- Todo proyecto tiene un sentido, todo proyecto conlleva una creación y toda creación tiene un sentido.
- En el momento de la concepción, una vez creados, tenemos una historia específica a nosotros, los padres cambian así que no pueden crear mañana lo que crearon ayer. Por ello, cada hijo tiene un proyecto distinto.

- El bebé es imaginado antes de ser percibido, hablado antes de ser escuchado.
- A partir del acontecimiento de la concepción.

Descubriremos cómo nuestro cerebro inconsciente tiene en la memoria esos múltiples proyectos que dirigen nuestra vida y cómo liberar aquellos que nos limitan.



5 ¿POR QUÉ SER TERAPEUTA?

Abierto al público y un día iniciación 8 horas a los alumnos nuevos (+70 USD).

Este taller es una demostración práctica del deseo más profundo de su interior de ser TERAPEUTA.

Durante todo el taller se realizarán prácticas que le permitirán acompañar mejor al paciente de una manera neutral, le aportará más recursos para tener una mejor escucha biológica dejando así el salvador que lleva consigo.

Durante el taller, se harán demostraciones y se realizarán ejercicios que les permitirá centrarse en el rol de terapeuta y encontrar su propio estilo de terapeuta.

Es usted:

- Quien le ayudará al paciente a ver lo que ocurre en su interior. Quien lo ayuda a responsabilizarse de los conflictos presentes.
- Quien lo acompaña mientras él construye su sanación.
- Quien da consejos.
- Quien quiere salvar al paciente.

Los participantes al taller serán los que harán de pacientes y a la vez de terapeutas. Este taller particular permitirá a los terapeutas, estén en activo o en formación, reafirmar los recursos internos.

MÓDULO DE SUPERVISIÓN

O JORNADA DE ACOMPAÑAMIENTO PEDAGÓGICO

Integración, Prevalidación

- Presencial (4 días, sesiones completas de terapia).
- Online (Jornada de acompañamiento pedagógico, el precio varía según las horas y si es oyente o participante).

ACLARACIÓN DE ACOMPAÑAMIENTO PEDAGÓGICO:

- A criterio del Profesor que valida al alumno, éste debe realizar el ACOMPAÑAMIENTO PEDAGÓGICO que el profesor le ordena, para llegar a cumplir la competencia Profesional.
- El profesor debe decir al alumno que no cumpla con las competencias, nunca se podrá validar como Psicobioterapeuta, para que el alumno no tenga ilusión.
- Se debe informar al alumno desde el inicio de la formación, que no hay un mínimo de supervisión obligatoria, esto depende de sus competencias, su velocidad de aprendizaje y trabajo personal.



Mira el vídeo en nuestro canal de YouTube

Canal: Biodescodificación Christian Flèche en español
Jornadas de Acompañamiento Pedagógico

LINEAMIENTO, PAUTAS Y CRITERIOS DEL ACOMPañAMIENTO PEDAGÓGICO:

- Son 15 minutos de exposición de un caso del alumno.
- El Maestro escucha y después le hace preguntas de lo que expuso.
- El feedback puede ser 15 minutos o más.
- Habrán en algunos casos que pueden realizarse retroalimentaciones pedagógicas, de conceptos, de la terapia, del abordaje terapéutico.
- El alumno dará 15 minutos de terapia en vivo.
- Tiempo total de la supervisión: 50 minutos por alumno.



MÓDULO DE VALIDACIÓN Presencial (4 días)

En este módulo se validan las competencias del alumno, los fundamentos de la biodescodificación.

VALIDACIÓN SEGUNDO CICLO

- Haber cursado y aprobado las Biobases.
- Responder el cuestionario del Segundo ciclo por escrito.
- Certificado de las 8 terapias de consulta individual por un psicoterapeuta de la Escuela.
- Preparar 3 casos y exponer uno, el maestro toma la decisión de cual expone. 3 casos de estudios incluyendo Transgeneracional, Creencias, Ciclos, etc. Y como ha sido el abordaje terapéutico, claridad con el código biológico (palabras clave). Prevalidación de 2do ciclo durante la supervisión.
- 15 minutos de terapia en vivo por el alumno.
- Tener mínimo el 20% en presencial.

TERCER CICLO

ESPECIALIZACIONES

1 NEUROLOGÍA Y
ENDOCRINOLOGÍA

2 CARDIOLOGÍA,
NEUMOLOGÍA -
RIÑONES

3 HUESOS - SANGRE
INMUNIDAD

4 DIGESTIVO - GINECOLOGÍA
ANDROLOGÍA - OBSTETRICIA

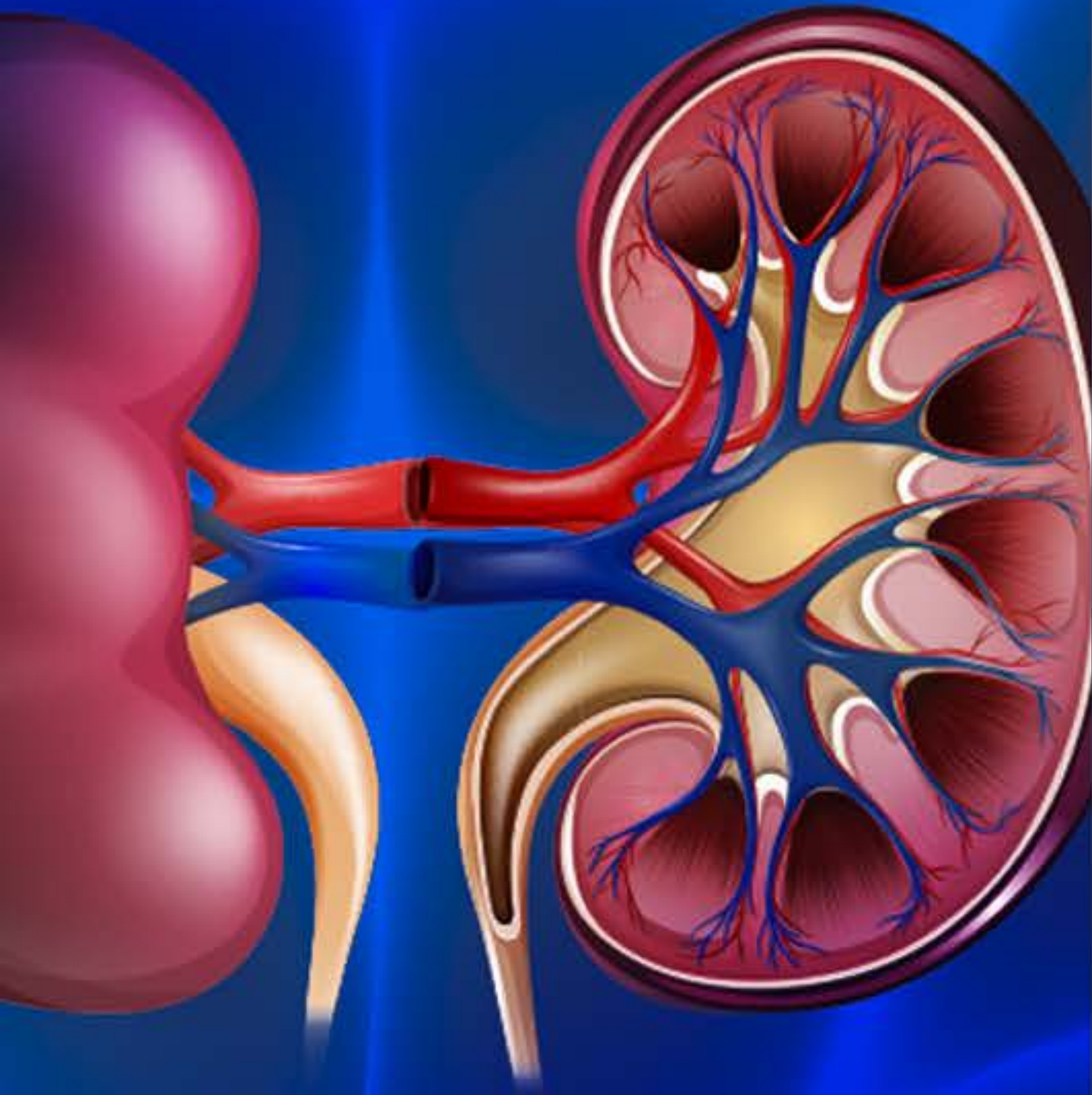
5 OFTALMOLOGÍA
DERMATOLOGÍA -
OÍDO

MÓDULOS DE SUPERVISIÓN

1 NEUROLOGÍA Y ENDOCRINOLOGÍA

Comprende los diferentes sistemas, órganos y tejidos; así como su relación con los síntomas y patologías desde la visión de la Descodificación Biológica de las enfermedades, siendo más específico y detallado de cada sistema y nuevos protocolos.



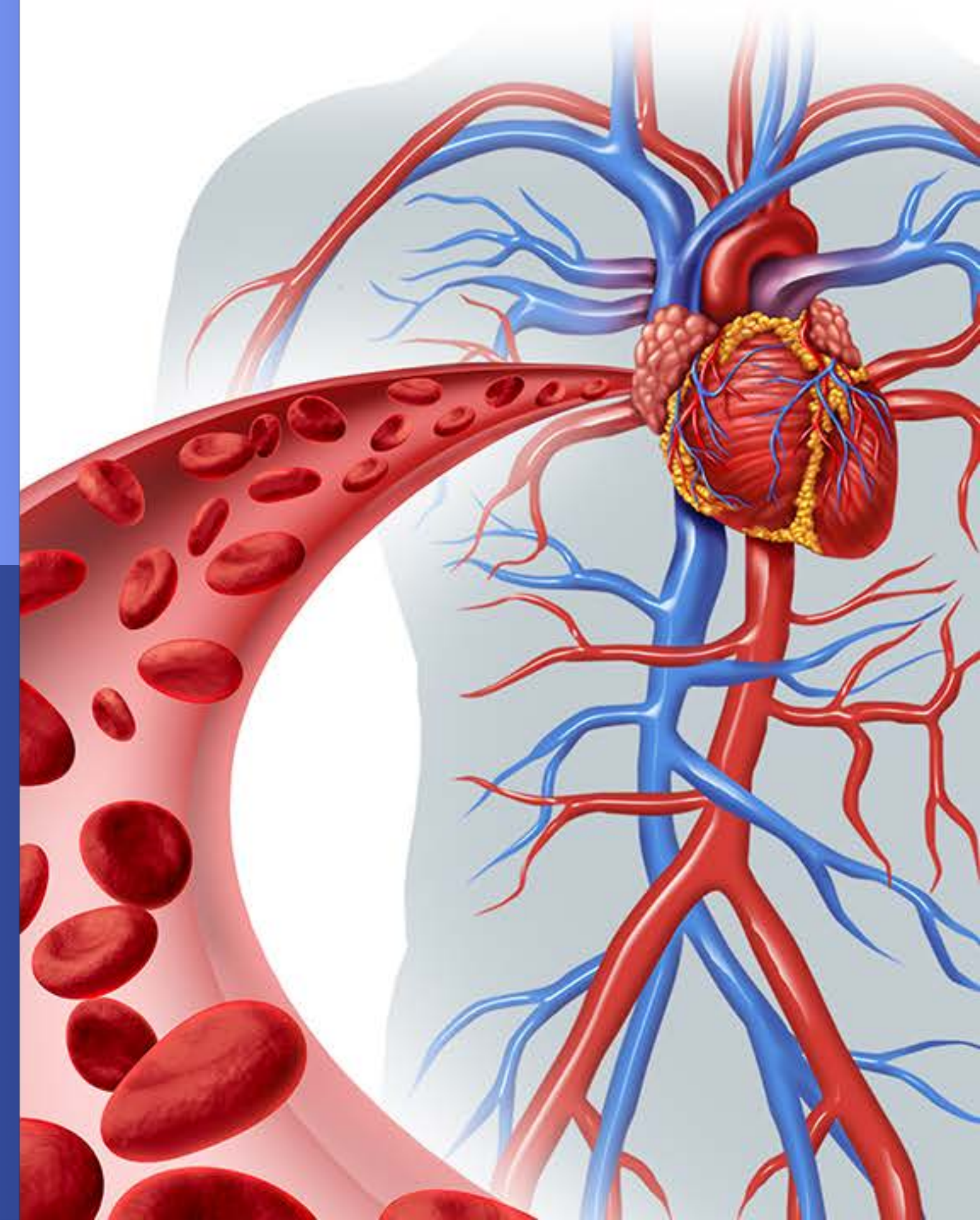


2 CARDIOLOGÍA, NEUMOLOGÍA - RIÑONES

Comprende los diferentes sistemas, órganos y tejidos; así como su relación con los síntomas y patologías desde la visión de la Descodificación Biológica de las enfermedades, siendo más específico y detallado de cada sistema como **cardiología, neumología - riñones**.

3 HUESOS – SANGRE INMUNIDAD

Especialidad relacionada con patologías del sistema musculoesquelético (huesos, ligamentos, músculos, nervios y todo lo que forma la estructura del cuerpo humano), como: deformidades congénitas, problemas de crecimiento y problemas posturales, lesiones traumáticas y deportivas, lesiones neuromusculares, etc.



4 DIGESTIVO – GINECOLOGÍA ANDROLOGÍA – OBSTETRICIA

Comprende los diferentes sistemas, órganos y tejidos; así como su relación con los síntomas y patologías desde la visión de la descodificación biológica de las enfermedades, siendo más específico y detallado de cada sistema como **digestivo, ginecológico y obstetricia.**

5 OFTALMOLOGÍA DERMATOLOGÍA - OÍDO

Comprende los diferentes sistemas, órganos y tejidos; así como su relación con los síntomas y patologías desde la visión de la descodificación biológica de las enfermedades, siendo más específico y detallado de cada sistema y nuevos protocolos.



MÓDULO DE SUPERVISIÓN

O JORNADA DE ACOMPAÑAMIENTO PEDAGÓGICO

Integración, Prevalidación

- Online (el precio varía según las horas y si es oyente o participante).
Se realiza el taller de pre-validación e integración de los conocimientos adquiridos hasta este punto de la formación.

ACLARACIÓN DE ACOMPAÑAMIENTO PEDAGÓGICO:

- A criterio del profesor que valida al alumno, éste debe realizar el ACOMPAÑAMIENTO PEDAGÓGICO que el profesor le ordena, para llegar a cumplir la competencia profesional.
- El profesor debe decir al alumno que no cumpla con las competencias, nunca se podrá validar como Psicobioterapeuta, para que el alumno no tenga ilusión.
- Se debe informar al alumno desde el inicio de la formación, que no hay un mínimo de supervisión obligatoria, esto depende de sus competencias, su velocidad de aprendizaje y trabajo personal.



Mira el vídeo en nuestro canal de YouTube

Canal: Biodescodificación Christian Flèche en español
Jornadas de Acompañamiento Pedagógico

LINEAMIENTO, PAUTAS Y CRITERIOS DEL ACOMPAÑAMIENTO PEDAGÓGICO:

- Son 15 minutos de exposición de un caso del alumno.
- El Maestro escucha y después le hace preguntas de lo que expuso.
- El feedback puede ser 15 minutos o más.
- Habrán en algunos casos que pueden realizarse retroalimentaciones pedagógicas, de conceptos, de la terapia, del abordaje terapéutico.
- El alumno tendrá 15 minutos de terapia en vivo.
- Tiempo total de la supervisión: 50 minutos por alumno.



MÓDULO DE VALIDACIÓN Presencial (4 días)

Se verán sesiones completas de terapia.

VALIDACIÓN TERCER CICLO

- Haber cursado y aprobado las Biobases, Monográficos y Especialización.
- Responder el cuestionario del Tercer ciclo por escrito.
Certificado de las 10 Terapias de Consulta Individual por un psicoterapeuta de la Escuela, del tercer ciclo, para un total de 18 terapias individuales.
- Preparar 3 casos incluyendo Portales y exponer uno, el maestro toma la decisión de cuál expone.
- Prevalidación de Tercer ciclo durante la supervisión.
- 15 minutos de terapia en vivo por el alumno.
- Tener mínimo el 20% en presencial.

DURANTE LA FORMACIÓN

- Durante la formación el alumno recibirá conocimiento teórico y práctico que será validado por él a través de su propia experiencia con protocolos pedagógicos, protocolos de experiencias corporales, protocolos de cambio.
- El alumno recibirá acompañamiento PEDAGÓGICO durante la formación.
- Los maestros brindaran un acompañamiento PEDAGÓGICO al alumno para que el pueda construir por si mismo el pensamiento biológico práctico a través de su propia experiencia.

Que sea el alumno quien valide lo que el maestro le esta transmitiendo. Tener en cuenta como maestro que “La teoría esta al servicio de la experiencia”.

Durante la formación se acompañará al alumno a través de los grupos de estudios, para así complementar y apoyarlo en la realización de los protocolos y resolver las dudas o preguntas que el alumno tenga en un tema específico.



PRECIOS FORMACIÓN DE BIODÉCODAGE

*Para poder graduarse es necesario haber cursado el 20% de todo el plan de estudios de forma presencial.
Los temas de cada módulo pueden variar durante la formación.*

PRIMER CICLO BIOBASES

- **MÓDULO 1** Online | US 260 | 20 Horas
- **MÓDULO 2** Online | US 260 | 20 Horas
- **MÓDULO 3** Online | US 260 | 20 Horas
- **MÓDULO 4** Online | US 260 | 20 Horas
- **MÓDULO 5** Online | US 260 | 20 Horas
- **MÓDULO 6** Online | US 260 | 20 Horas
Presencial El precio varía dependiendo del país donde se realice.

SEGUNDO CICLO MONOGRÁFICOS

- **CREENCIAS** Online | US 410 | 30 Horas
- **TRANSGENERACIONAL** Online | US 340 | 25 Horas
- **TRANSTORNOS DE COMPORTAMIENTO** Online | US 410 | 30 Horas
- **PROYECTO SENTIDO** Online | US 340 | 25 Horas
- **¿POR QUÉ SER TERAPEUTA?** Online | US 340 | 25 Horas
- **ACOMPAÑAMIENTO PEDAGÓGICO** Online y presencial.
- **MÓDULO DE VALIDACIÓN** ···· 2do año, Presencial: 4 días.

TERCER CICLO ESPECIALIZACIÓN

- **NEUROLOGÍA ENDOCRINO** 2 Días | US 340 | 25 Horas
1 Día
- **CARDIOLOGÍA NEUMOLOGÍA RIÑONES** US 340 | 25 Horas
- **HUESOS SANGRE - INMUNIDAD** 2 Días | US 340 | 25 Horas
1 Día
- **DIGESTIVO GINECOLOGÍA ANDROLOGÍA OBSTETRICIA** 2 Días | US 410 | 30 Horas
2 Días
- **OFTALMOLOGÍA DERMATOLOGÍA OÍDO** US 340 | 25 Horas
- **ACOMPAÑAMIENTO PEDAGÓGICO** Presencial: 4 días
Online: el precio varía según las horas y si es oyente o no.
- **MÓDULO DE VALIDACIÓN** Presencial: 4 días
Se verán sesiones completas de terapia.

TALLERES OPCIONALES

- Metáforas

- Predicados

- Doble Vínculo

- Identidad

- Taller sanación grupal

- BIO PNL

- Candados

- Portal de la biología

POLÍTICAS DE DEVOLUCIÓN DE DINERO

Las condiciones bajo las cuales los organizadores podrán devolver el dinero cumpliendo los siguientes requisitos:

- Cuando se trate de una situación de fuerza mayor que le impida estar en el módulo online, debidamente justificada.
- Si se trata de una devolución por insatisfacción explicación concreta de la situación, se hará la devolución del 70% de lo pagado y se podrá hacer efectiva dentro de los 7 días siguientes al pago.

- Mostrar el recibo de pago del módulo, transferencia bancaria, pago con tarjeta de crédito o deposito en efectivo.

El plazo que tendrá el alumno para enviar la solicitud de devolución del dinero es de 7 días luego de haber pagado. Si ha excedido este plazo se le hará un BONO del valor pagado para que continúe la formación en otro momento. (Fecha y País)



CESIÓN DE DERECHOS

Es un requisito Firmar la cesión de derechos de imagen y voz, ya que el curso puede que se use como material de estudio sólo para los alumnos. Es imprescindible firmar antes de la realización del mismo.

(Nombre y apellidos), identificado con DNI _____ doy mi autorización y consentimiento para el tratamiento de los derechos de imagen y voz para los seminarios que la Escuela de Biodécodage Práctica Christian Flèche, organizada de forma presencial y online, impartidos por los profesores de la Escuela.

Y para que así conste donde proceda, envío el presente documento vía email a la organizadora encargada del módulo en curso.

INDICACIONES Y RECOMENDACIONES

Esta formación, orientada a la práctica profesional, invita a los participantes a descubrir y adquirir conocimientos de biología, psicología y terapéuticos en la relación de ayuda. La Biodescodificación no reemplaza la práctica médica. Va de la mano del doctor en su proceso de sanación.

Cada alumno que se encuentre cursando la formación de forma online, es necesario e indispensable prender su cámara en el computador, estar presente en los módulos que realice ya que los módulos online en vivo, son vivenciales e interactivos con el profesor y los demás compañeros.

No se permite difundir por ningún medio escrito, ni de audio, el material de la formación, ni pasar a terceros que no hayan participado en él, ya que el contenido del mismo está protegido y registrado y le pertenece a la Escuela Francesa Biodécodage Práctica Christian Flèche, acudiendo a medidas legales si fuera necesario.



Flèche
Biodécodage Academy

¡Tu espacio de formación y crecimiento personal!

SÍGUENOS EN NUESTRAS REDES SOCIALES:

 Christian Fleche Oficial'Fb /  biodecodage.co /  Bidescodificación Christian Flèche en español

 www.christianfleche.com